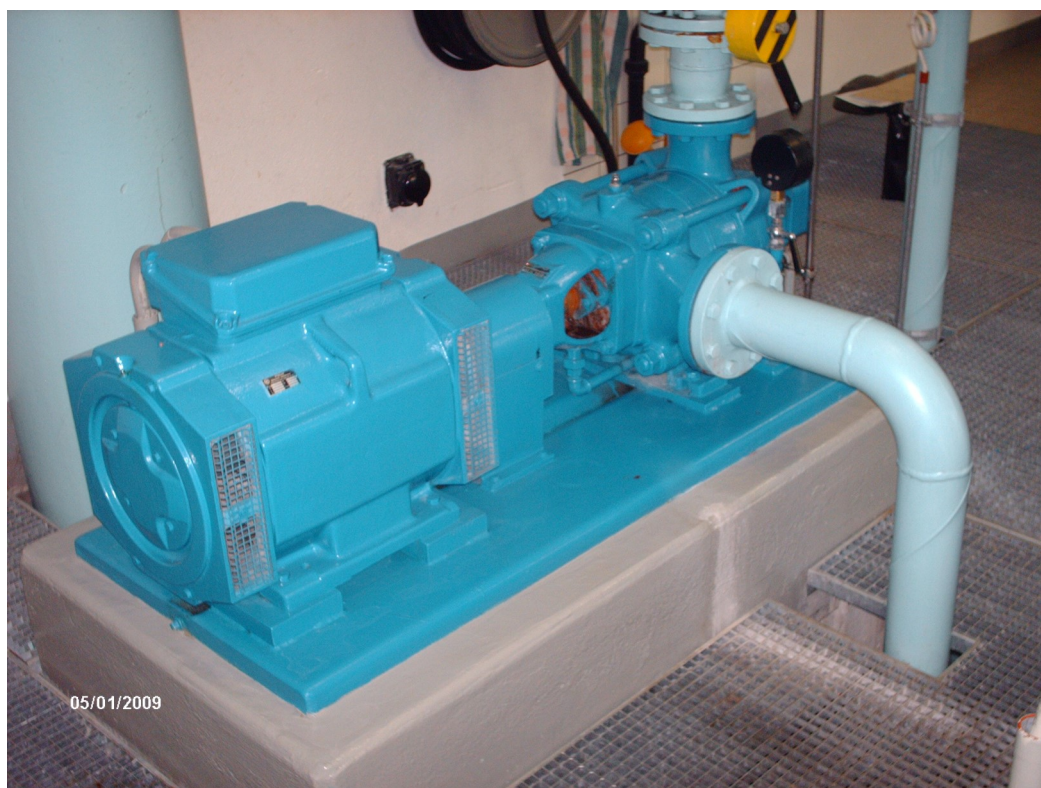


## STAP "Moulin à Benz", Le Mouret



Installateur (client)	: CSD Fribourg		
Type de matériel	: 2 pompes MP 65.2/3A-SA211A-4502 (2009 + 2012)		
Type de construction	: Pompes multicellulaires horizontales sur plaque de base		
Matière	: Corps en fonte GG25, roues en bronze		
Étanchéité	: Garniture mécanique simple		
Entraînement	: Moteur asynchrone 45 kW, 3 x 400 V, 50 Hz, 2968 t/min		
Liquide	: Eau potable		
Débit	: 70 m <sup>3</sup> /h	Pression de re foul.	: 130 m
Poids spécifique	: 1 kg/m <sup>3</sup>	Température	: 10 °C
Viscosité	: 1 Cst	Vitesse rot. pompe	: 2968 t/min
Remarques	: Ces pompes ont remplacé des machines Sulzer qui ne suffisaient plus à la demande en eau de la commune.		